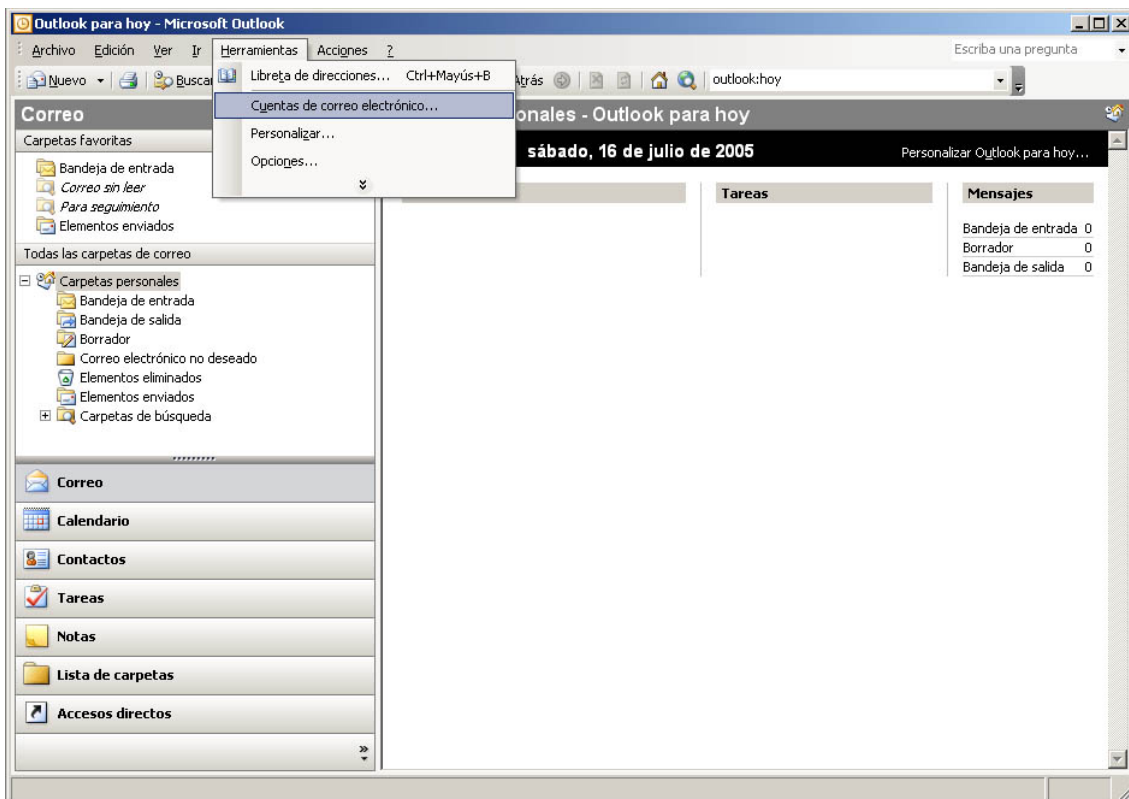


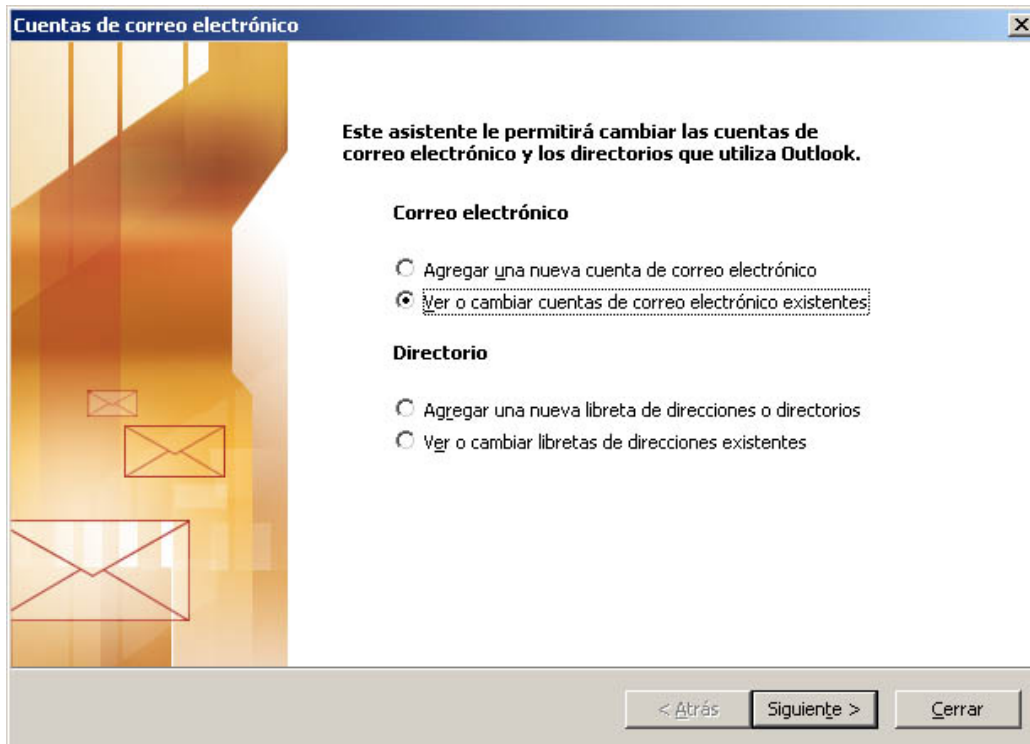
ERROR A LA HORA DE ENVIAR EN OUTLOOK 2003

Es un error muy frecuente a la hora de configurar el correo, pero la solución es muy sencilla.

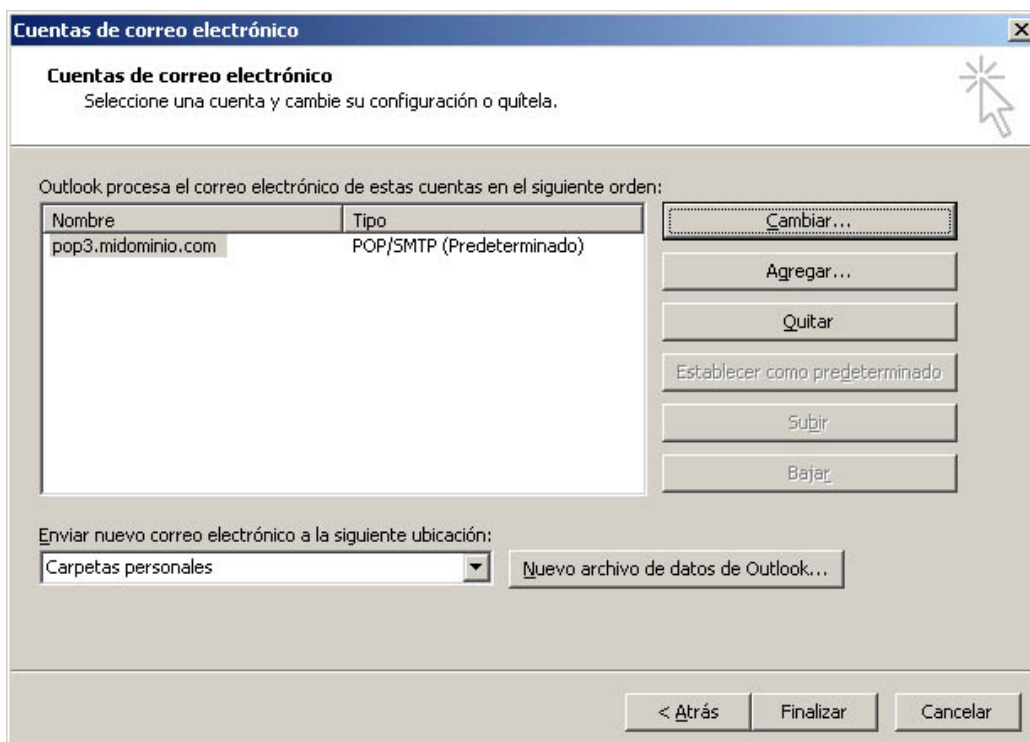
1.- Abrir **Outlook 2003**, en el menú **Herramientas**, seleccionamos la opción **Cuentas de correo electrónico**



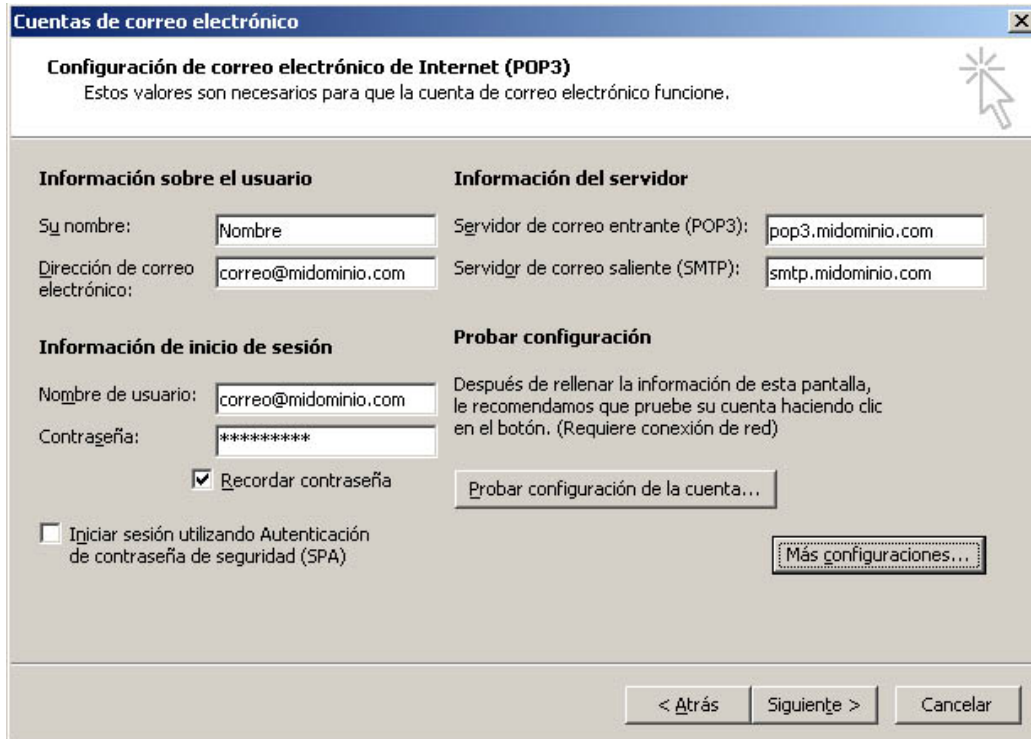
2.- Se nos abrirá un asistente. En **Correo electrónico** seleccionamos la opción **Ver o cambiar cuentas de correo electrónico existentes** y pulsamos **Siguiente**



3.- Seleccionamos la cuenta que nos da error y pulsamos **Cambiar**



4.- Pulsamos **Más configuraciones**



Cuentas de correo electrónico

Configuración de correo electrónico de Internet (POP3)
Estos valores son necesarios para que la cuenta de correo electrónico funcione.

Información sobre el usuario

Su nombre:

Dirección de correo electrónico:

Información del servidor

Servidor de correo entrante (POP3):

Servidor de correo saliente (SMTP):

Información de inicio de sesión

Nombre de usuario:

Contraseña:

Recordar contraseña

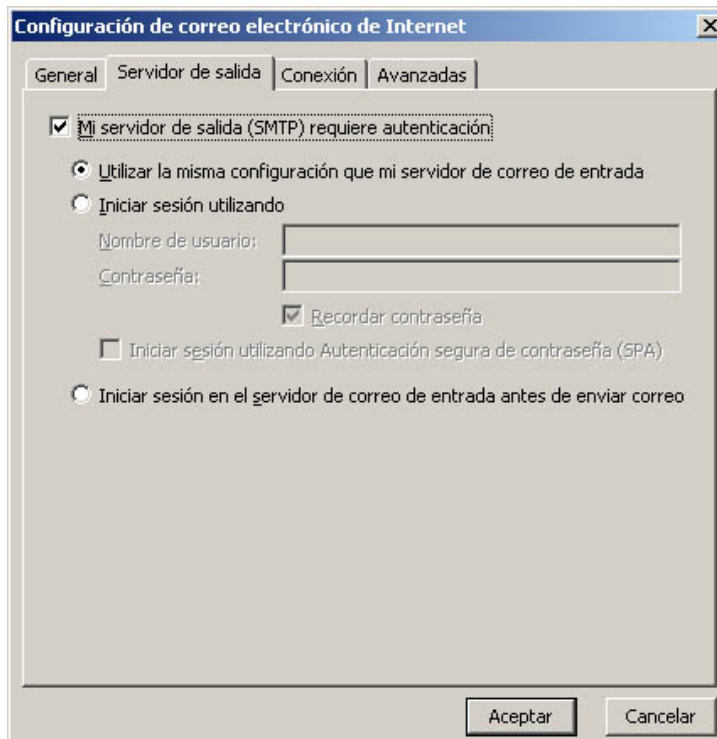
Iniciar sesión utilizando Autenticación de contraseña de seguridad (SPA)

Probar configuración

Después de rellenar la información de esta pantalla, le recomendamos que pruebe su cuenta haciendo clic en el botón. (Requiere conexión de red)

< Atrás Siguiente > Cancelar

5.- En la pestaña **Servidor de salida** marcamos como activa la opción **Mi servidor de salida(SMTP) requiere autenticación** y pulsamos **Aceptar**



Configuración de correo electrónico de Internet

General **Servidor de salida** Conexión Avanzadas

Mi servidor de salida (SMTP) requiere autenticación:

Utilizar la misma configuración que mi servidor de correo de entrada

Iniciar sesión utilizando

Nombre de usuario:

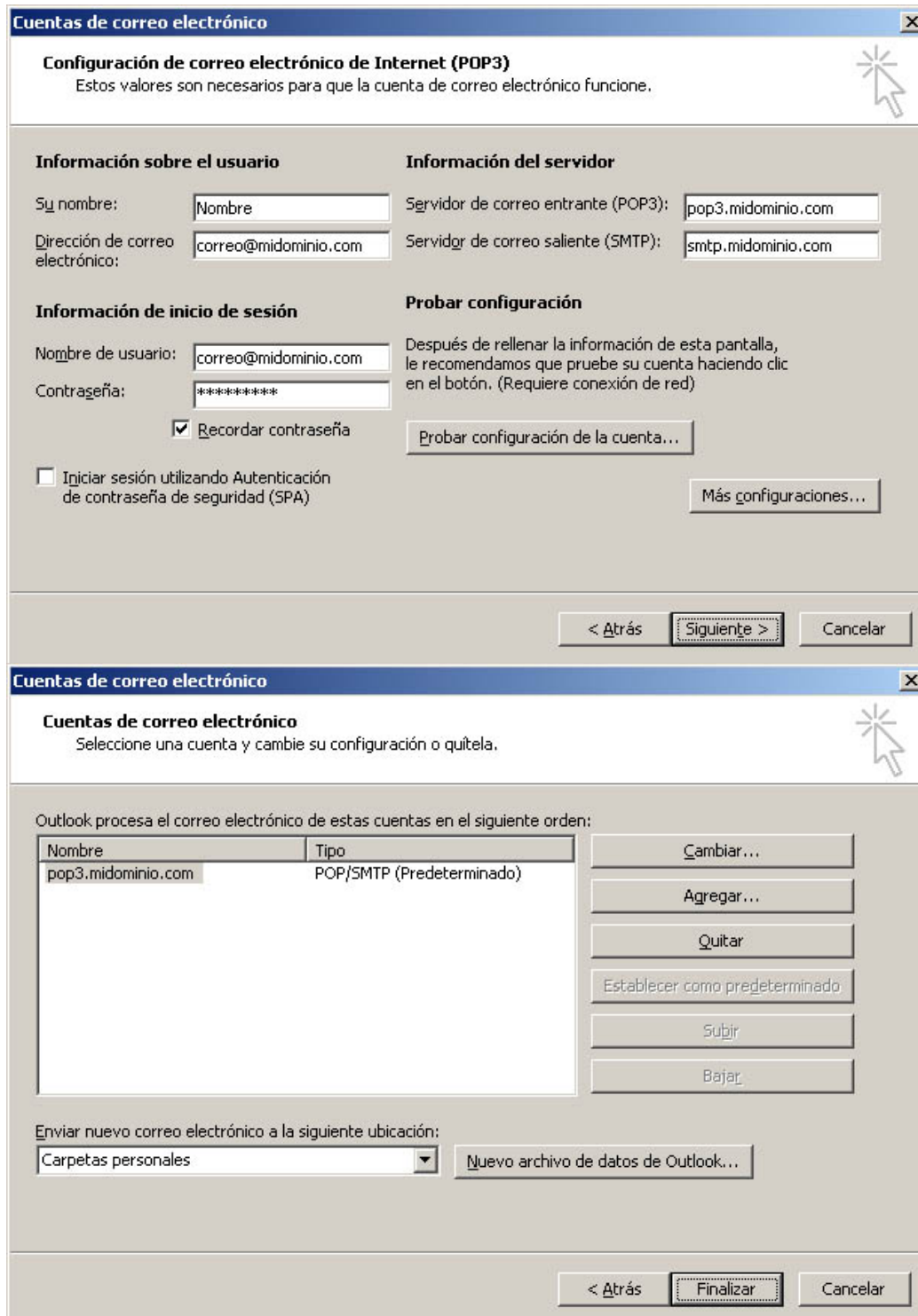
Contraseña:

Recordar contraseña

Iniciar sesión utilizando Autenticación segura de contraseña (SPA)

Iniciar sesión en el servidor de correo de entrada antes de enviar correo

6.- De vuelta en la pantalla de **Configuración de la cuenta de correo electrónico** pulsamos **Siguiente** y por último pulsamos **Finalizar**.



Cuentas de correo electrónico

Configuración de correo electrónico de Internet (POP3)
Estos valores son necesarios para que la cuenta de correo electrónico funcione.

Información sobre el usuario

Su nombre:

Dirección de correo electrónico:

Información del servidor

Servidor de correo entrante (POP3):

Servidor de correo saliente (SMTP):

Información de inicio de sesión

Nombre de usuario:

Contraseña:

Recordar contraseña

Iniciar sesión utilizando Autenticación de contraseña de seguridad (SPA)

Probar configuración

Después de rellenar la información de esta pantalla, le recomendamos que pruebe su cuenta haciendo clic en el botón. (Requiere conexión de red)

< Atrás **Siguiente** > Cancelar

Cuentas de correo electrónico

Seleccione una cuenta y cambie su configuración o quitela.

Outlook procesa el correo electrónico de estas cuentas en el siguiente orden:

Nombre	Tipo
pop3.midominio.com	POP/SMTP (Predeterminado)

Enviar nuevo correo electrónico a la siguiente ubicación:

< Atrás **Finalizar** Cancelar

Una vez hecho esto pulsamos **Enviar y Recibir** para comprobar que funciona, si el error persistiera nos aseguraremos que hemos rellenado correctamente los datos de configuración.