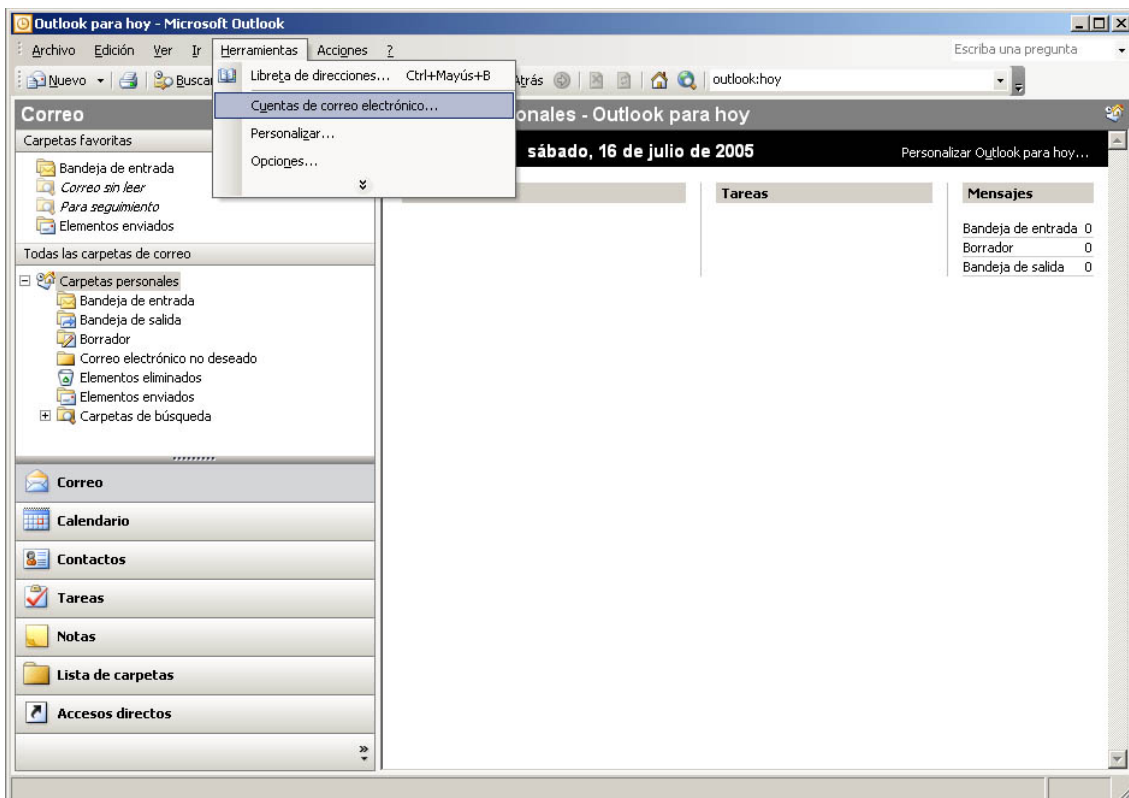
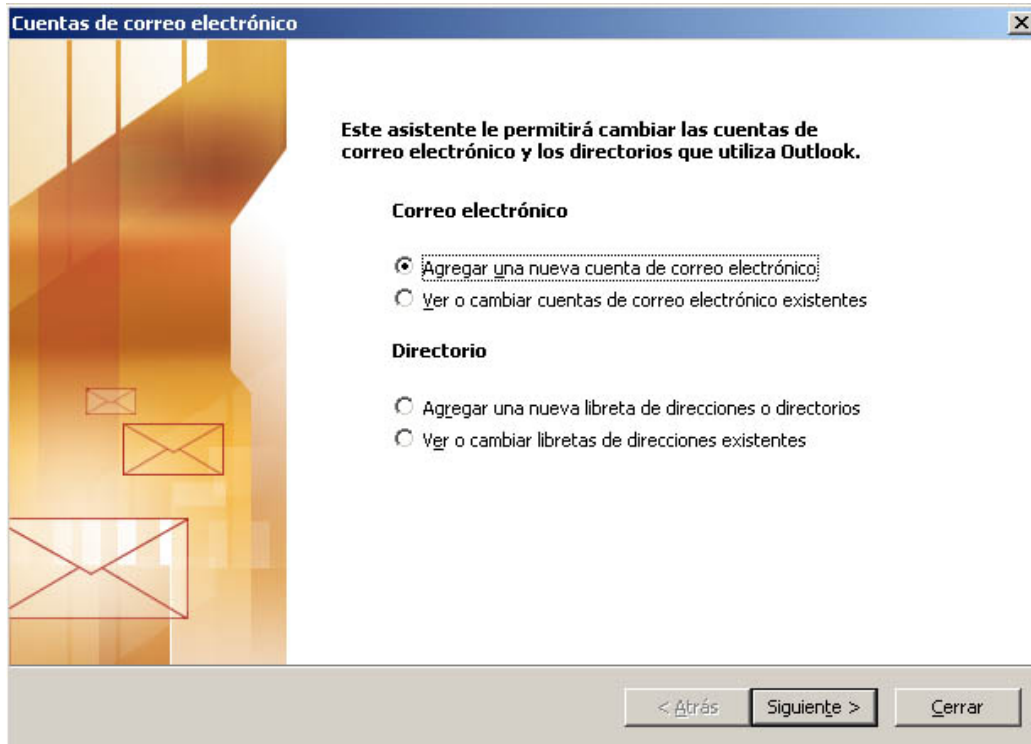


CONFIGURACIÓN DEL CORREO ELECTRONICO EN OUTLOOK 2003

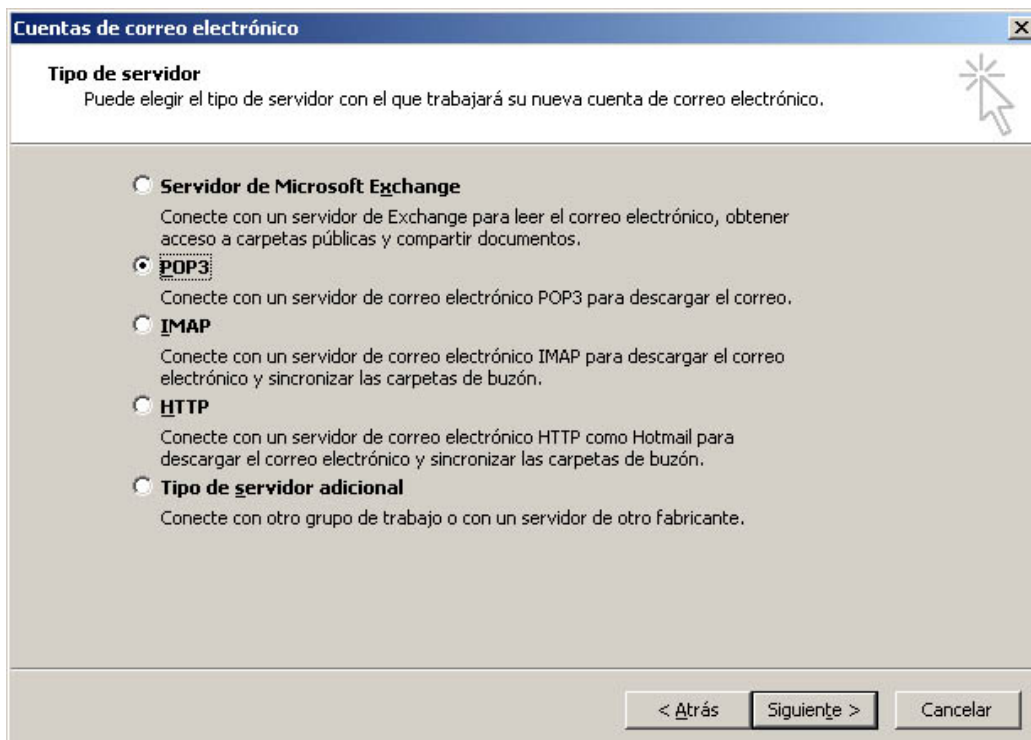
1.- Abrir **Outlook 2003**, en el menú **Herramientas**, seleccionamos la opción **Cuentas de correo electrónico**



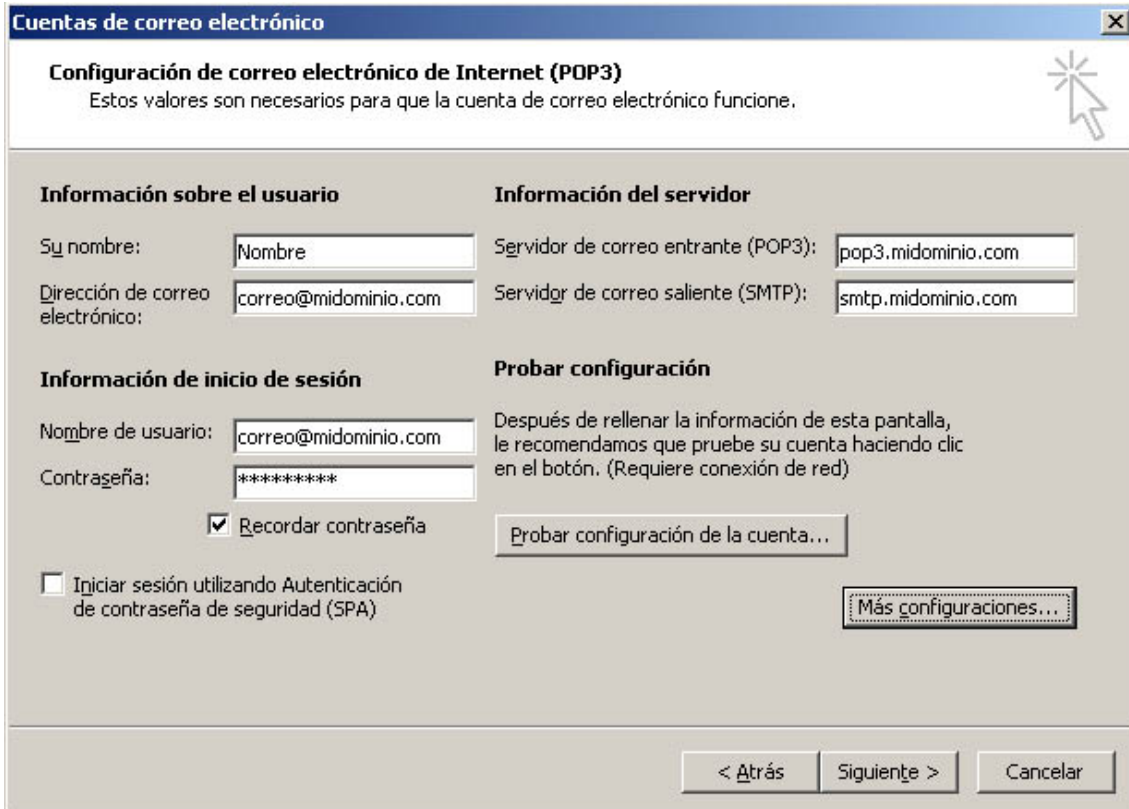
2.- Se nos abrirá un asistente. En **Correo electrónico** seleccionamos la opción **Agregar una nueva cuenta de correo electrónico** y pulsamos **Siguiente**



3.- En **Tipo de servidor** seleccionamos **POP3** y pulsamos **Siguiente**



4.- A continuación rellenamos los datos de configuración de nuestra **Cuenta de correo electrónico**



Información sobre el usuario

En el campo **Su nombre** escribiremos nuestro nombre o el nombre que queremos que aparezca en el campo "**De:**" cuando enviamos un correo electrónico y en el campo **Dirección de correo electrónico** escribimos nuestro correo electrónico

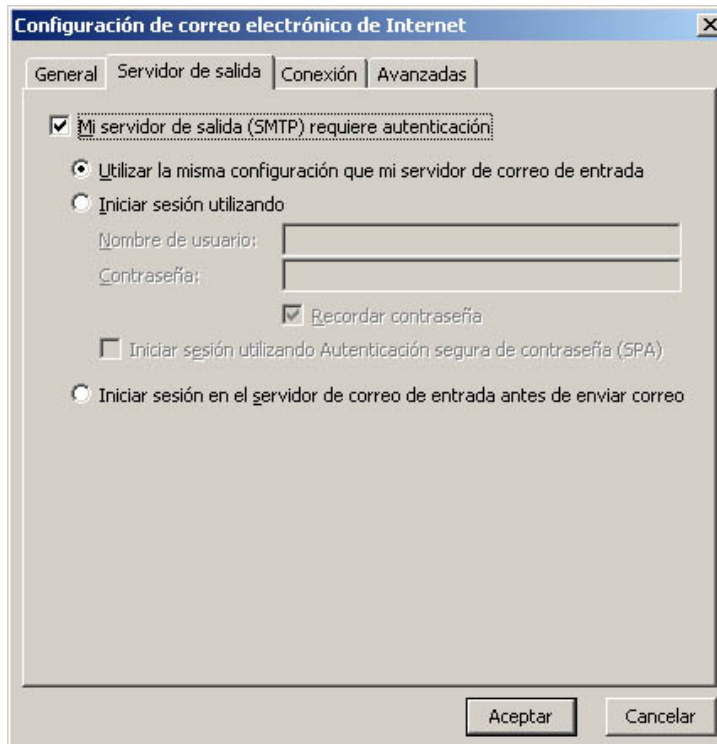
Información del servidor

En el campo **Servidor de correo entrante** introduciremos nuestro servidor de correo entrante, que será `pop3."nuestro_dominio"`; y en **Servidor de correo saliente** introduciremos nuestro servidor de correo saliente que será `smtp."nuestro_dominio"`, siendo "`nuestro_dominio`" el texto que va detrás de la "@" en nuestro correo electrónico.

Información de inicio de sesión

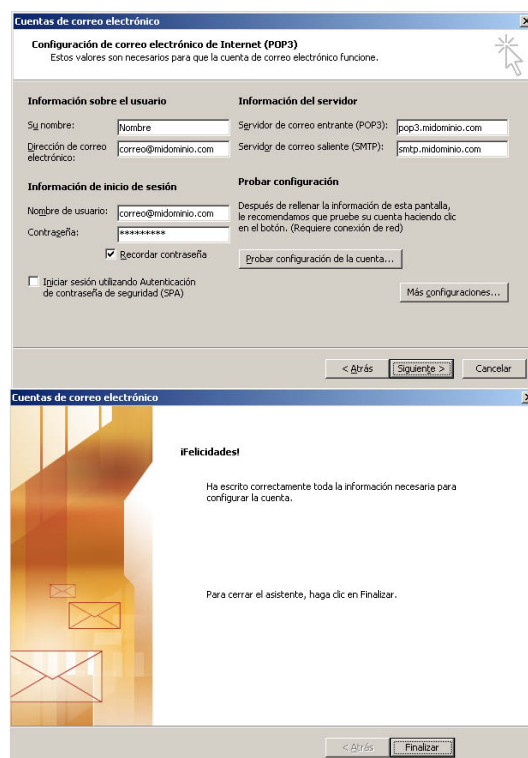
En el campo **Nombre de usuario** escribiremos nuestro correo electrónico, y en el campo **Contraseña** la contraseña del mismo.

5.- Una vez hecho pulsaremos **Más configuraciones** y en la pestaña **Servidor de salida** marcamos como activa la opción **Mi servidor de salida(SMTP) requiere autenticación** y pulsamos **Aceptar**



The screenshot shows the 'Configuración de correo electrónico de Internet' dialog box with the 'Servidor de salida' tab selected. The 'Mi servidor de salida (SMTP) requiere autenticación' checkbox is checked. Below it, the radio button 'Utilizar la misma configuración que mi servidor de correo de entrada' is selected. There are input fields for 'Nombre de usuario:' and 'Contraseña:', with a 'Recordar contraseña' checkbox checked. Other options include 'Iniciar sesión utilizando Autenticación segura de contraseña (SPA)' (unchecked) and 'Iniciar sesión en el servidor de correo de entrada antes de enviar correo' (unselected). 'Aceptar' and 'Cancelar' buttons are at the bottom.

6.- De vuelta en la pantalla donde hemos rellenado los datos de configuración pulsamos **Siguiente** y por último pulsamos **Finalizar**.



The first screenshot shows the 'Cuentas de correo electrónico' wizard, 'Configuración de correo electrónico de Internet (POP3)' screen. It contains fields for 'Su nombre:', 'Dirección de correo electrónico:', 'Servidor de correo entrante (POP3):', and 'Servidor de correo saliente (SMTP):'. There are also fields for 'Nombre de usuario:' and 'Contraseña:', with a 'Recordar contraseña' checkbox checked. A 'Probar configuración' button is visible. Navigation buttons '< Atrás', 'Siguiente >', and 'Cancelar' are at the bottom.

The second screenshot shows the 'Cuentas de correo electrónico' wizard, '¡Felicidades!' screen. It displays a congratulatory message: 'Ha escrito correctamente toda la información necesaria para configurar la cuenta.' and 'Para cerrar el asistente, haga clic en Finalizar.' Navigation buttons '< Atrás' and 'Finalizar' are at the bottom.