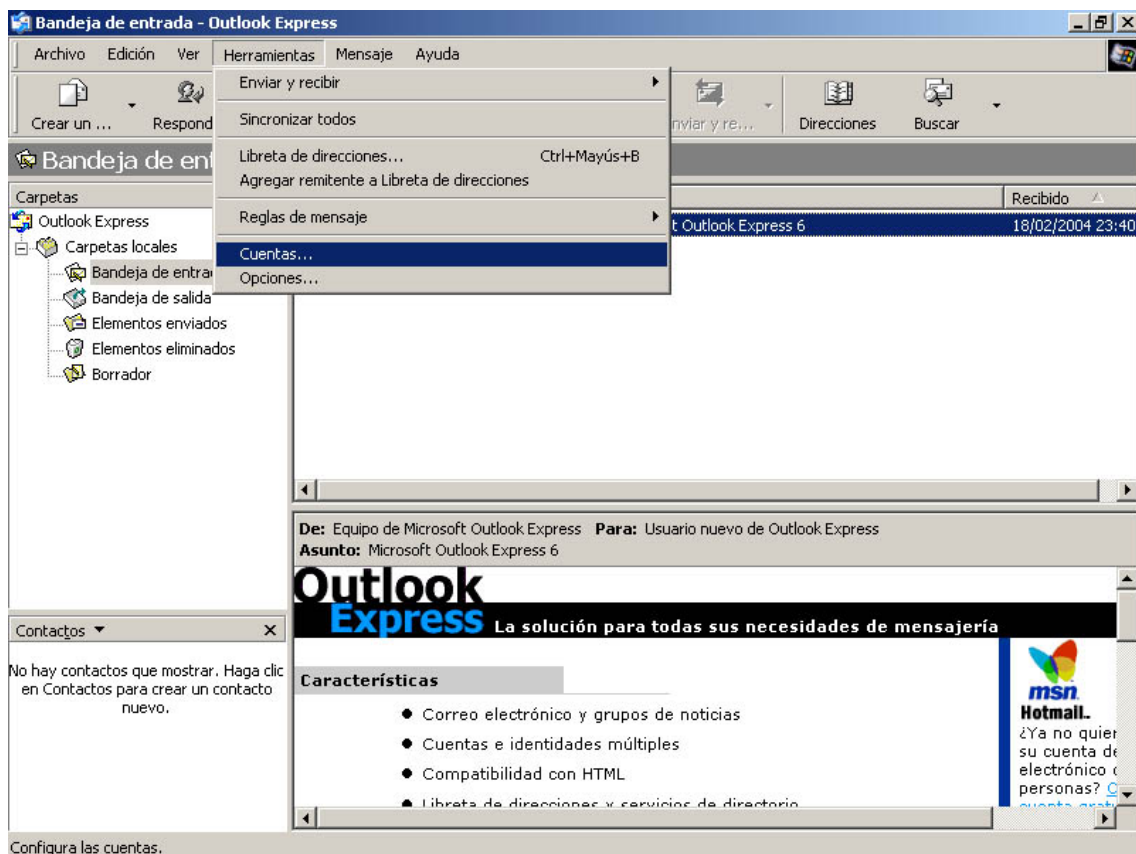
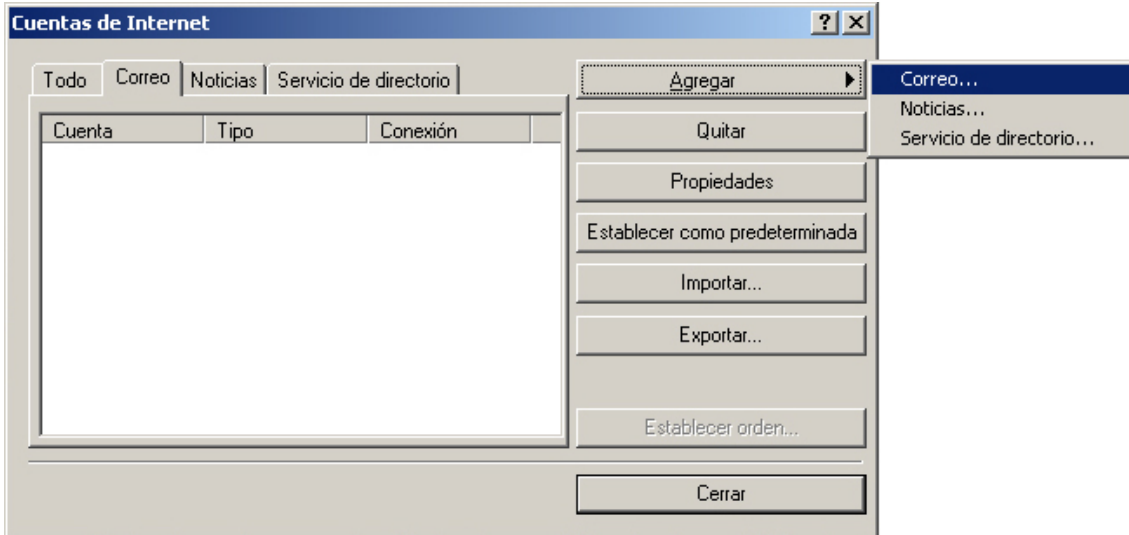


CONFIGURACIÓN DEL CORREO ELECTRONICO EN OUTLOOK EXPRESS

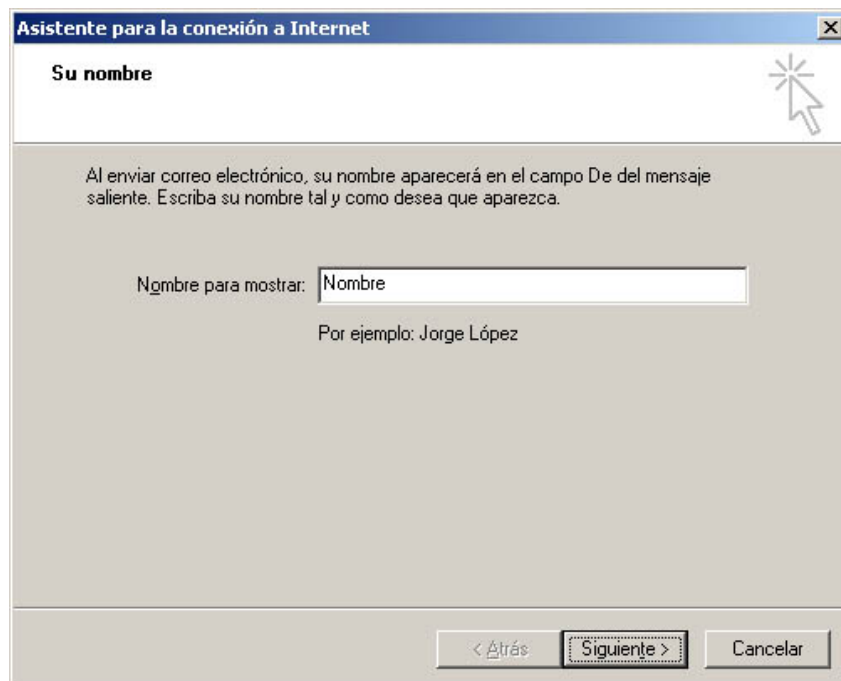
1.- Abrir **Outlook Express**, en el menú **Herramientas**, seleccionamos la opción **Cuentas**



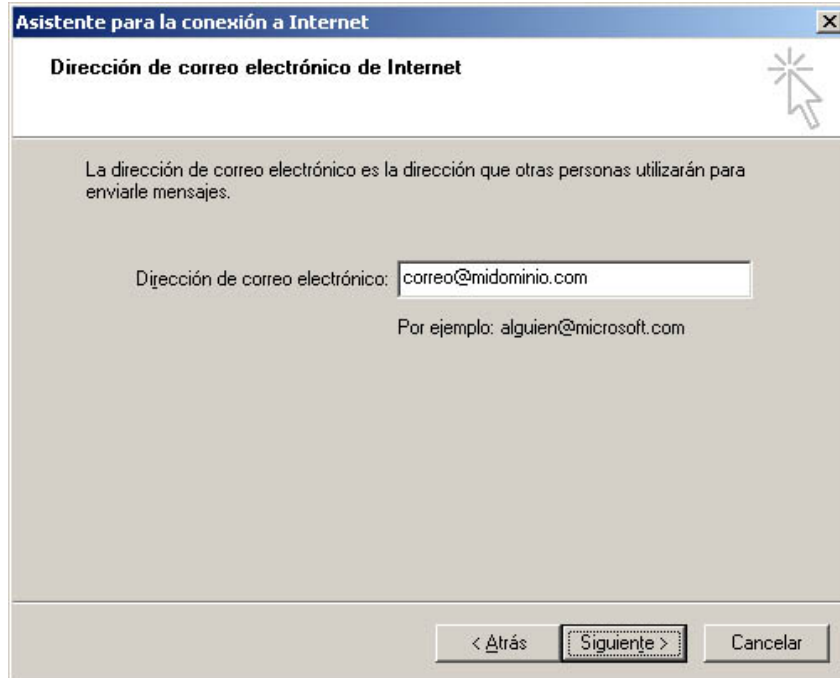
2.- Dentro de cuentas, pulsamos **Agregar**, y dentro de agregar a **Correo**



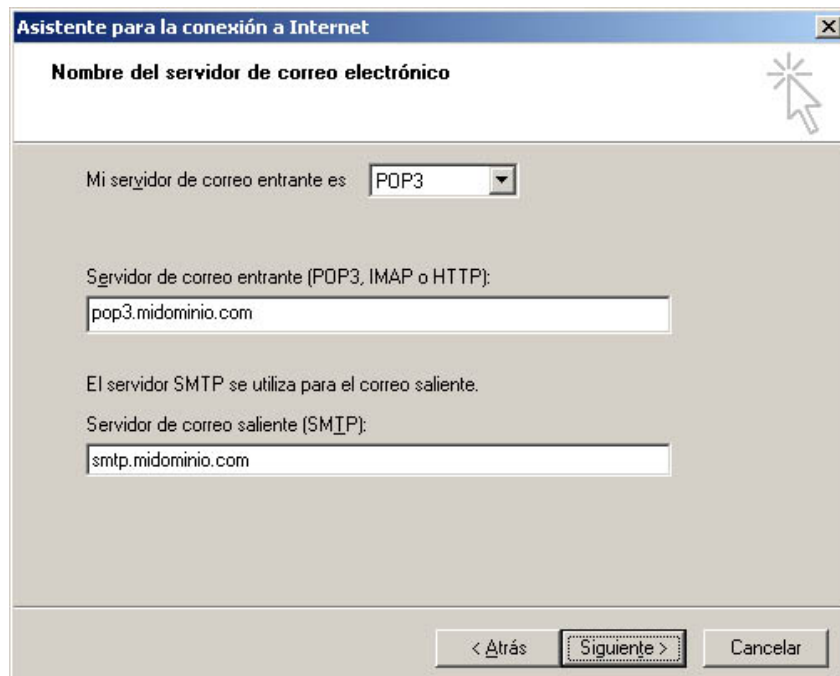
3.- Se nos abrirá un asistente. En **Nombre para mostrar** escribiremos nuestro nombre o el nombre que queremos que aparezca en el campo "De:" cuando enviamos un correo electrónico y pulsamos **Siguiente**



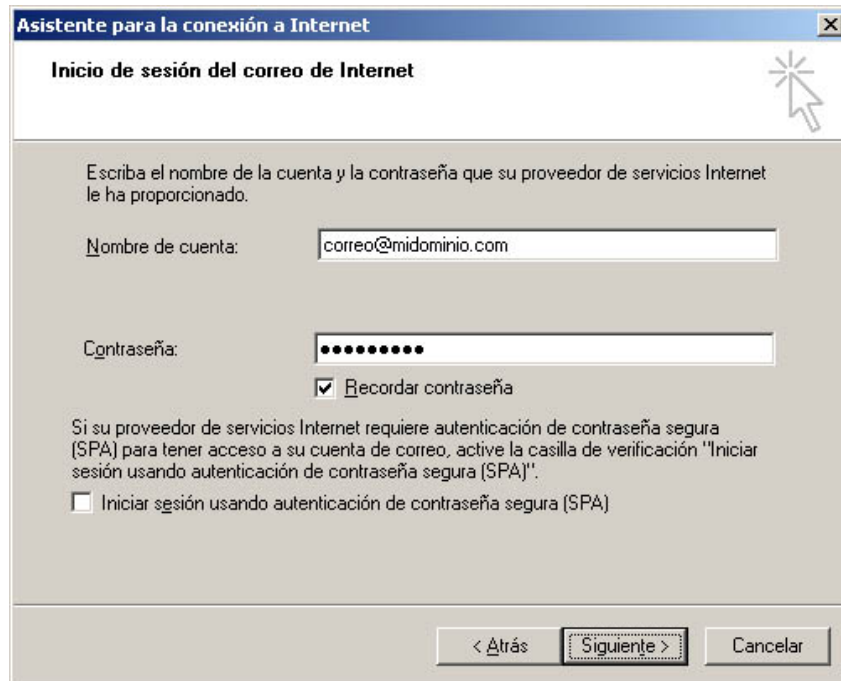
4.- En el campo **Dirección de correo electrónico** escribimos nuestro correo electrónico y pulsamos **Siguiente**



5.- En el campo **Servidor de correo entrante** introduciremos nuestro servidor de correo entrante, que será [pop3."nuestro_dominio"](#); y en **Servidor de correo saliente** introduciremos nuestro servidor de correo saliente que será [smtp."nuestro_dominio"](#), siendo "[nuestro_dominio](#)" el texto que va detrás de la "@" en nuestro correo electrónico. Y pulsamos **Siguiente**



6.- En **Nombre de cuenta** escribiremos nuestro correo electrónico, y en **Contraseña** la contraseña del mismo. Y pulsamos **Siguiente**



Asistente para la conexión a Internet

Inicio de sesión del correo de Internet

Escriba el nombre de la cuenta y la contraseña que su proveedor de servicios Internet le ha proporcionado.

Nombre de cuenta:

Contraseña:

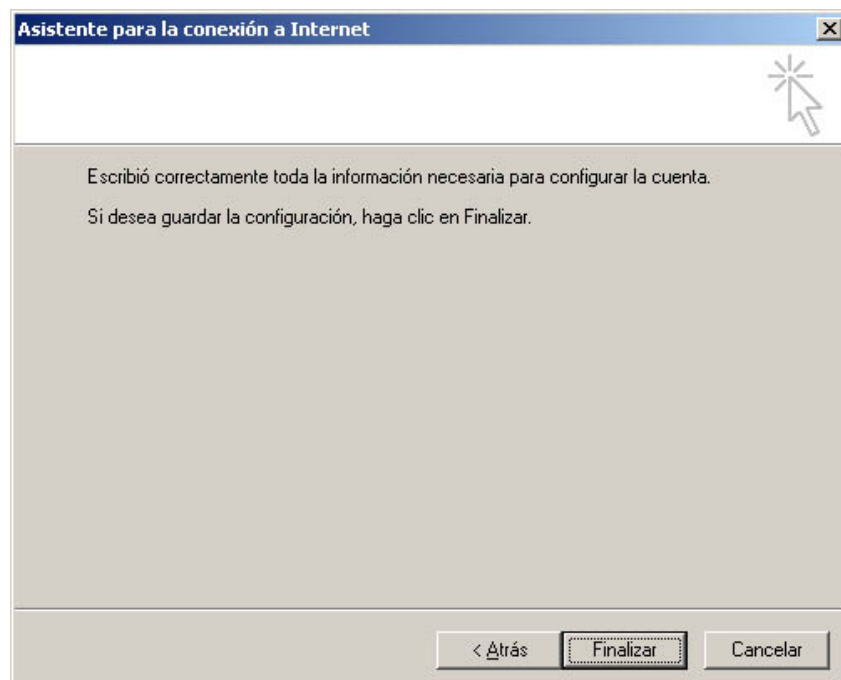
Recordar contraseña

Si su proveedor de servicios Internet requiere autenticación de contraseña segura (SPA) para tener acceso a su cuenta de correo, active la casilla de verificación "Iniciar sesión usando autenticación de contraseña segura (SPA)".

Iniciar sesión usando autenticación de contraseña segura (SPA)

< Atrás Siguiente > Cancelar

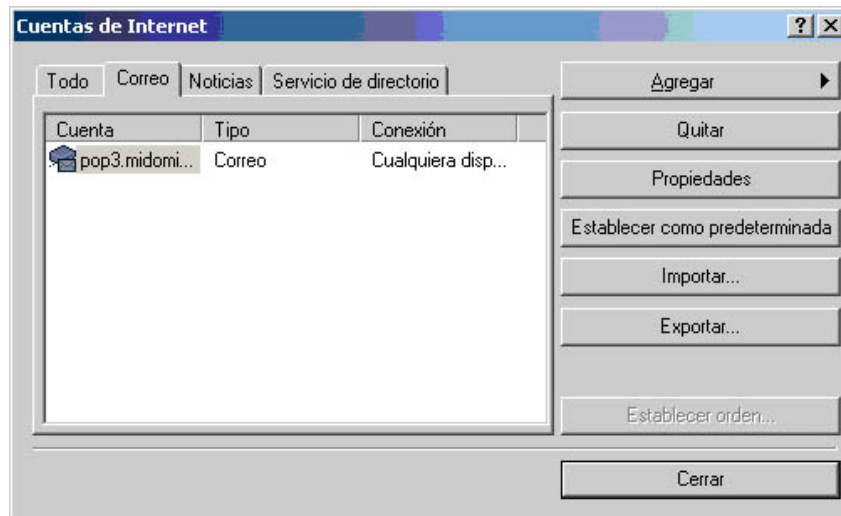
7.- Pulsamos **Finalizar** y ya tenemos nuestro correo electrónico configurado. Ahora solo queda una última cosa. Vamos al menú **Herramientas**, y dentro de él, a **Cuentas**, y pulsamos sobre la pestaña de **Correo**, seleccionamos la cuenta que acabamos de configurar y pulsamos **Propiedades**.



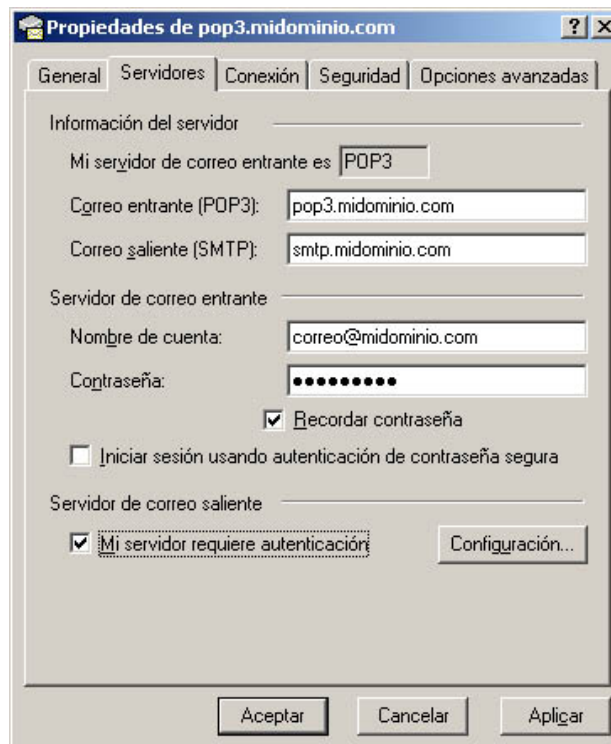
Asistente para la conexión a Internet

Escribió correctamente toda la información necesaria para configurar la cuenta.
Si desea guardar la configuración, haga clic en Finalizar.

< Atrás Finalizar Cancelar



8.- En la pestaña **Servidores** marcamos como activa la opción **Mi servidor requiere autenticación** situada debajo de **Servidor de correo saliente**.



9.- Pulsamos **Aceptar** y luego **Cerrar**. Ya tenemos nuestro correo electrónico perfectamente configurado y si pulsamos **Enviar y Recibir** podemos chequearlo.