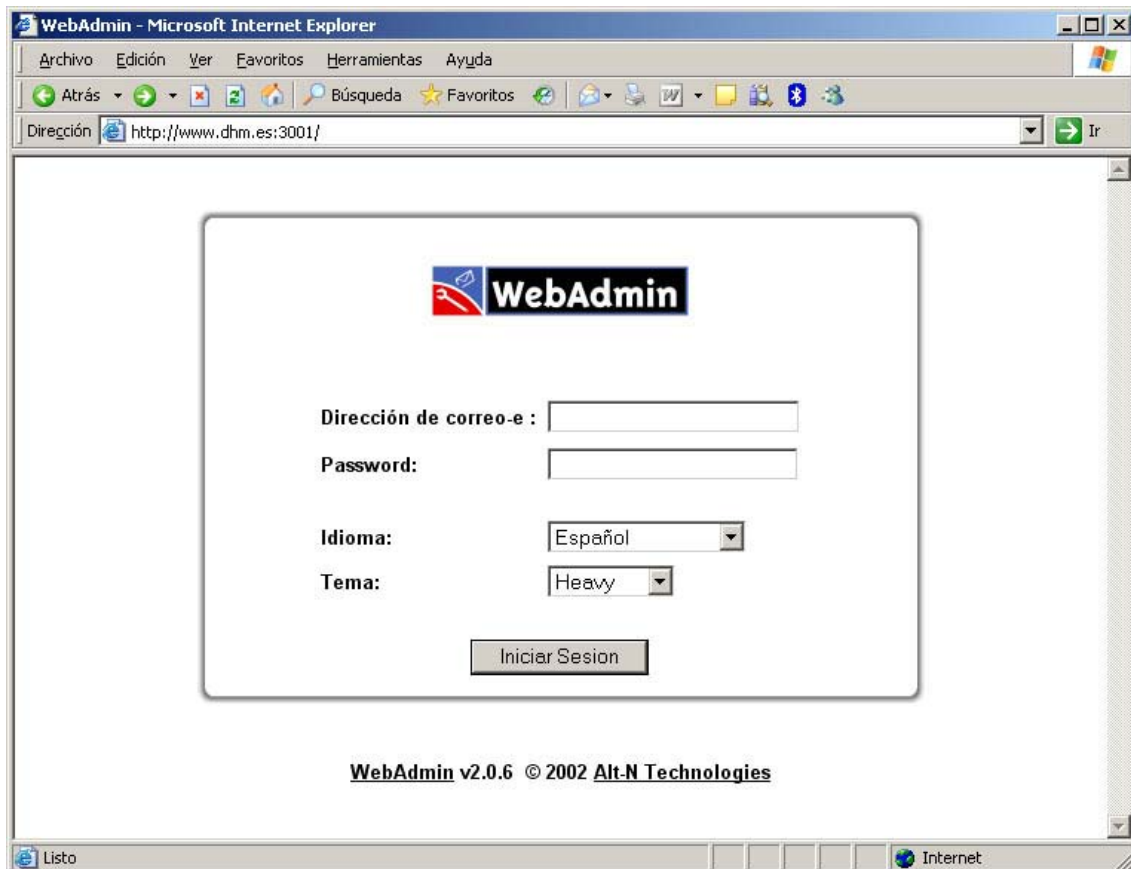


## CAMBIAR CONTRASEÑA DEL CORREO

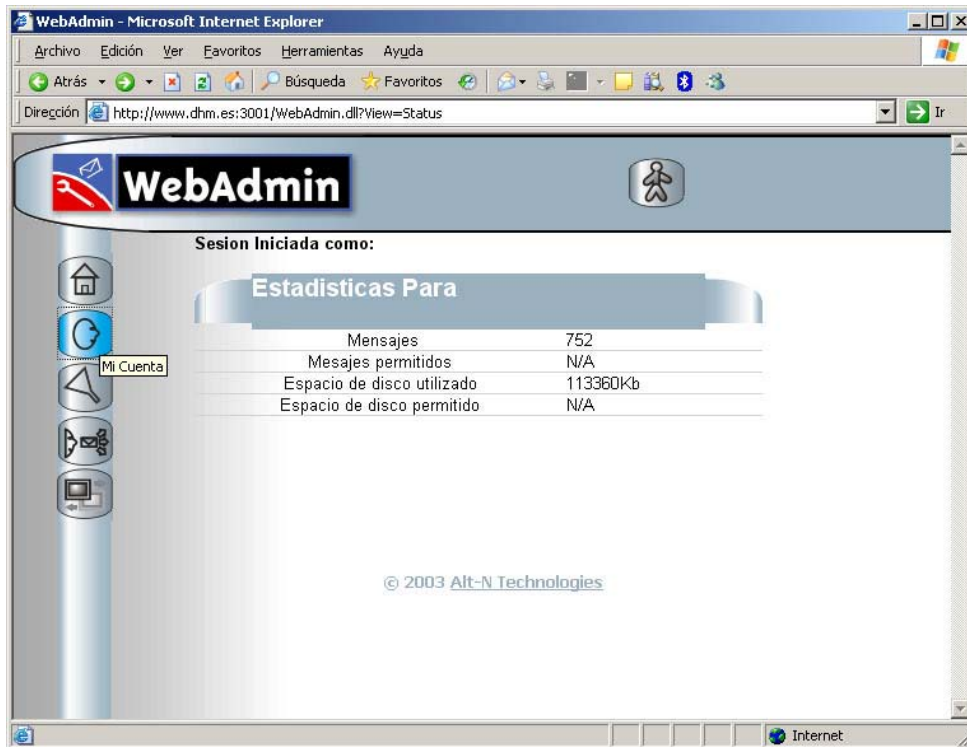
- 1.- Abrir el navegador de internet (Internet Explorer, Netscape,...).
- 2.- En el campo **Dirección** escribir <http://www.midominio:3001>, siendo "midominio" todo lo que va detras de la "@" en nuestro correo electrónico.

Aparecerá una pantalla como la de la imagen:



- 3.- En el campo **Dirección de correo electrónico** escribiremos la dirección de correo electrónico que queremos consultar, y en **Password**, la contraseña del mismo. Pulsamos sobre el botón **Iniciar Sesión**.

4.- Nos aparecerá una ventana como la de la imagen, iremos al menú de la izquierda y pulsaremos sobre el icono de **Mi Cuenta**.



5.- Nos aparecerá una ventana como la de la imagen inferior donde podremos cambiar la contraseña de nuestra **Dirección de correo electrónico**.

